

Publicidade



Patrocínio



MENU

Mundo do Marketing



Assinar Agora



LOGIN



BUSCAR

Mundo do Marketing



LOGIN

Emprego

Empreendedores

Educação

Jurídico

Sociedade

CEMA oferece curso de Formação e Capacitação em Mediação Empresarial

Divulgação do curso de formação e capacitação em mediação empresarial

Por Márcia da Penha Gomes | 23/09/2016 | Rio de Janeiro

O Centro Brasileiro de Mediação e Arbitragem (CBMA), após implantar uma grade regular do curso de Formação e Capacitação em Mediação Empresarial, iniciou no segundo semestre o módulo de Prática Supervisionada, que traz como diferencial a possibilidade de aprimoramento na formação de mediadores extrajudiciais e judiciais.

"Foi uma demanda dos próprios alunos interessados em dar continuidades aos estudos", assinala a advogada e mediadora Mariana Freitas de Souza, coordenadora dos cursos de mediação do CBMA. Segundo ela, embora o programa de Formação e Capacitação, de 60 horas, inclua disciplinas teóricas e práticas, com simulação de situações reais, a Prática Supervisionada permitirá aos que buscam atuar como mediadores judiciais vivenciar os procedimentos nas próprias varas empresariais do Tribunal de Justiça do Rio de Janeiro, em razão de uma parceria firmada com exclusividade pelo CBMA com o TJRJ.

A Prática Supervisionada de mediação empresarial também tem carga horária de 60 horas, distribuídas em dois módulos, de 30 horas cada, que podem ser feitos em momentos distintos. "É uma facilidade para quem não dispõe de muito tempo", esclarece Mariana. Parte da Supervisão é feita por relatórios, e parte de maneira presencial. "Quando o aluno for mediar no TJRJ, será acompanhado individualmente pelo professor-supervisor", adianta a coordenadora do curso. Além da experiência prática, os alunos interessados na formação judicial devem, necessariamente, passar por este tipo de Supervisão, acatada pelo TJ e regulamentada pelo Conselho Nacional de Justiça (CNJ), acrescenta Mariana.

No próximo dia 26 de setembro uma nova turma do Curso de Formação e Capacitação em Mediação Empresarial terá início, tendo apenas 30 vagas. Os cursos do CBMA contam ainda com o apoio do Instituto de Certificação e Formação de Mediadores Lusófonos (ICSFL), braço do International Mediation Institute (IMI) no Brasil e parceiro de formação em mediação empresarial do CBMA no Rio de Janeiro. Mais informações sobre cursos, professores, programas, horários e valores podem ser obtidas na secretaria ou no site do CBMA: www.cbma.com.br



Mundo do Marketing

Últimas Notícias

Cases

Artigos

Comportamento do Consumidor

Planejamento Estratégico

Digital

Mercado

Marca

PDV

Promoções e Eventos

Relacionamento

Agenda de Cursos, Eventos e MBAs

Editorial

Entrevistas

Blogs

Carreira

TV

Vai e Vem

Top 10 livros mais vendidos

Vagas de Trabalho

Fale Conosco

Anuncie

- Quem Somos
- Política de Privacidade

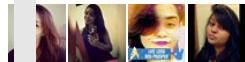
Brande

- Estudos
- Pesquisas
- Ferramentas
- Dicas
- Infográficos
- E-books, Guias e Papers
- Assine Agora

wp



Seja o primeiro de seus amigos a curtir isso.





Copyright © 2006-2015.

Todos os direitos reservados.

Assine o Mundo do Marketing Inteligência

Estudos

Pesquisas

Ferramentas

Cases

Reportagens Especiais

Entrevistas Exclusivas

Comença

Copyright © 2006-2016. Todos os direitos reservados. Todo o conteúdo veiculado é de propriedade do portal www.mundodomarketing.com.br. É vetada a sua reprodução, total ou parcial sem a expressa autorização da administradora do portal.



Receba nossa newsletter